

**POV**<sup>®</sup> The Modular Mesh House



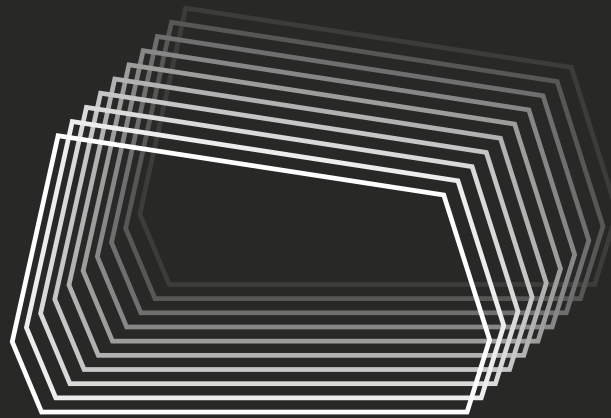
Buitink-Technology©2019

# The Modular Mesh House

By Buitink Technology



Nederlands



**POV**<sup>®</sup> The Modular  
Mesh House



Buitink-Technology©2019



Buitink-Technology©2019



Buitink-Technology©2019

# Welkom bij POV®



## **POV®**

### **The Modular Mesh House**

Vol trots presenteren wij u de iconisch vormgegeven POV® : de ideale plek en uitvalsbasis voor kantoor, recreatie, wonen, werken, ontspannen of vakantie.

#### **Iconisch design en persoonlijk**

De POV® maakt surrealisme werkelijkheid en staat voor design, beleving, comfort en duurzaamheid.

Ons ontwerp is voorzien van een spannende, semi-transparante tweede huidfacade, die als een envelop de onderliggende ruimte omsluit en het geheel een surrealistisch en mysterieus uiterlijk geeft.

Deze tweede huidgevel kan bovendien volledig worden gepersonaliseerd: de buitenhuid kan in vele kleuren en materialen worden uitgevoerd en bovendien volledig naar wens worden voorzien van een bedrukking. Iedere POV® kunt u daarmee laten opgaan in zijn omgeving of er juist laten uitspringen!

#### **Duurzaam en comfortabel**

POV® staat synoniem voor comfort door onder andere de hoge isolatiewaarden en de tweede huidgevel. De POV® is uiterst comfortabel en geschikt om gedurende alle seizoenen te gebruiken of zelfs permanent te bewonen. Niet alleen in Europa, maar ook ver daarbuiten!

POV® is duurzaam:

- De constructie bestaat uit duurzame houtskeletbouw (FSC gecertificeerd);
- De isolatiewaarde is zeer hoog: POV® Lodge heeft bijvoorbeeld een (gemiddelde) u-waarde van 0,42 W/ m<sup>2</sup> K;
- De binnenwanden, buitengevel en tweede huidfacade worden uitgevoerd in een lichtgewicht, duurzaam gecoat textiel, van Serge Ferrari;
- Een tweede huidgevel/ klimaatgevel is standaard;
- Het stroomverbruik wordt optioneel gereguleerd met behulp van een smart grid;
- Optioneel zijn zonnepanelen verkrijgbaar;

De tweede huidgevel (klimaatgevel) waarvan iedere POV® is voorzien, bestaat uit een gaasdoek dat op afstand van de onderliggende constructie is opgespannen. Niet alleen wordt hiermee een iconische, onderscheidende, dubbelgekromde en unieke vorm verkregen, maar deze klimaatgevel heeft nog meer voordelen:

- Minder verwarming in de winter;
- Lagere koellast in de zomer;
- Geen directe instraling van zonlicht door de ramen in de zijgevels;
- De ramen kunnen worden opengezet, zonder dat er direct harde wind of regen naar binnen kan slaan;

#### **Multifunctioneel en modulair**

POV® is modulair opgebouwd en biedt eindeloze mogelijkheden. Wij hebben er al zes voor u uitgedacht: POV® Room, POV® Studio, POV® Cosy, POV® Lodge, POV® Cover en POV® Office.

Een POV® wordt samengesteld uit standaard modules en alle maten zijn afgestemd op transport middels opleggers en/ of standaard zeecontainers. De POV® kan zo overal in de wereld worden geleverd.

U bent volledig vrij om de inrichting van een POV® te bepalen. Indien gewenst kunnen onze specialisten u daarbij helpen.

Wij hebben alvast enkele sfeerimpressies voor u gemaakt! Deze vindt u verderop in de brochure.

De buitenschil (tweede huidgevel) is ook als los element te bestellen en doet dan dienst als terrasoverkapping of droogloop: de POV® Cover.

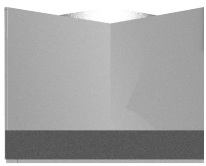
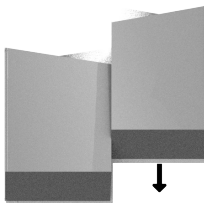
#### **De POV® voelt zich overal thuis.**

# Waarom POV®?

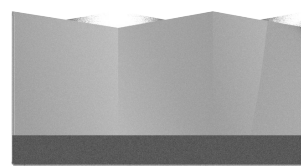
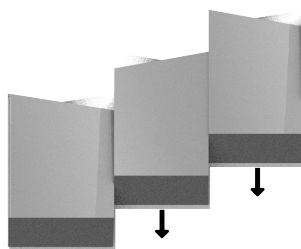
1

## Oneindig veel mogelijkheden

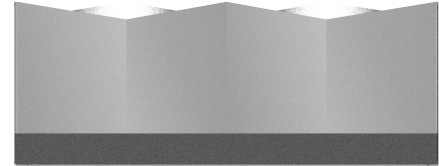
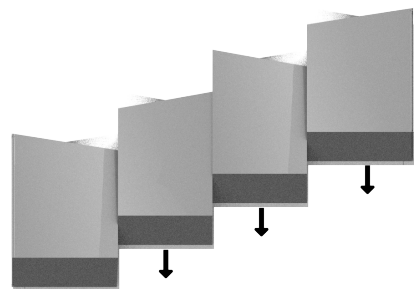
Door de modulaire opbouw, kunt u zelf kiezen hoeveel modules u wilt hebben.



POV®Cosy



POV®Studio



POV®Lodge

2

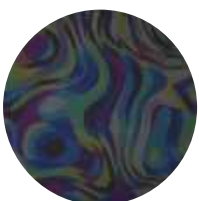
## Eenvoudig te personaliseren

Doordat er gebruik gemaakt wordt van geprint doek, kunt u zelf kiezen welke kleur en/of patroon u wilt hebben.

Onze drukker biedt 10 jaar garantie op top kwaliteit prints. Voor meer inspiratie, klik hieronder:

[Overkapping busstation Zwolle](#)  
[Textiele gevel voor cheops](#)

### Design voorbeelden:



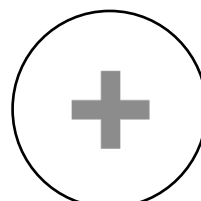
Psychedelic



Desert



Cracks

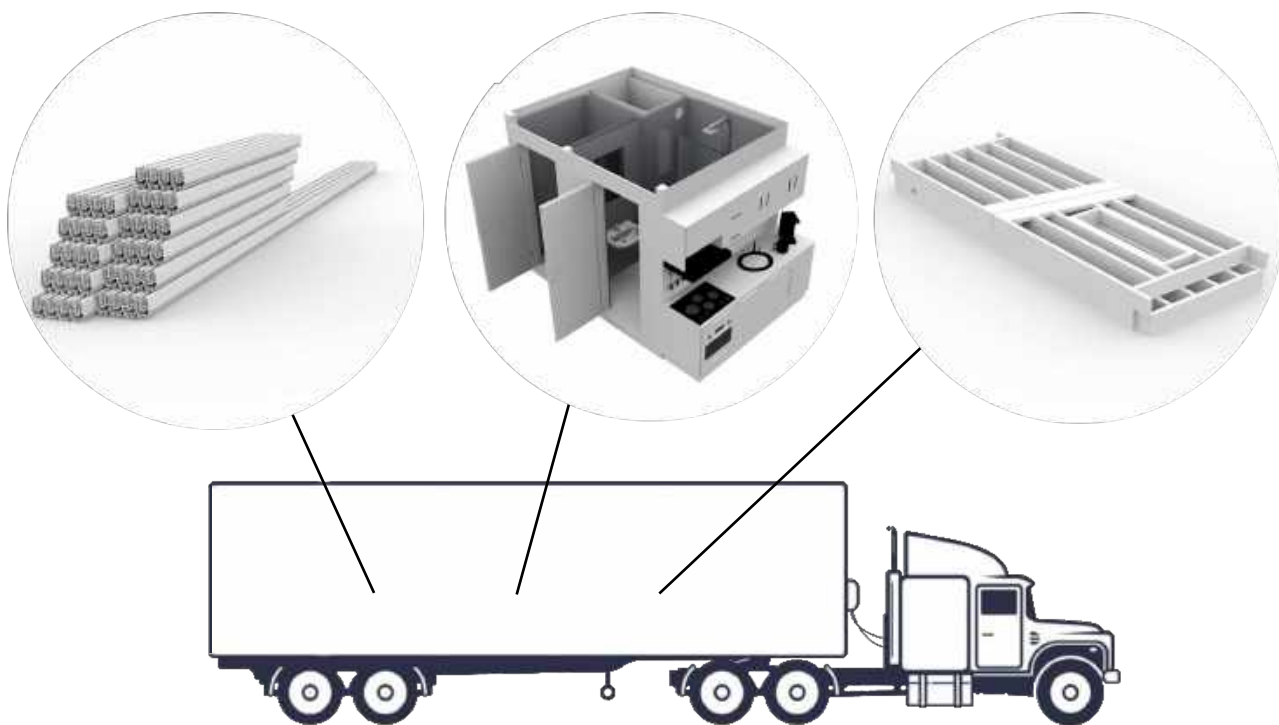


Maak je eigen design

3

## Makkelijk transporteerbaar

De onderdelen van de POV® zijn zo ontworpen dat ze te vervoeren met een standaard vrachtwagen of in een 40 ft. container zijn.



# Waarom POV®?

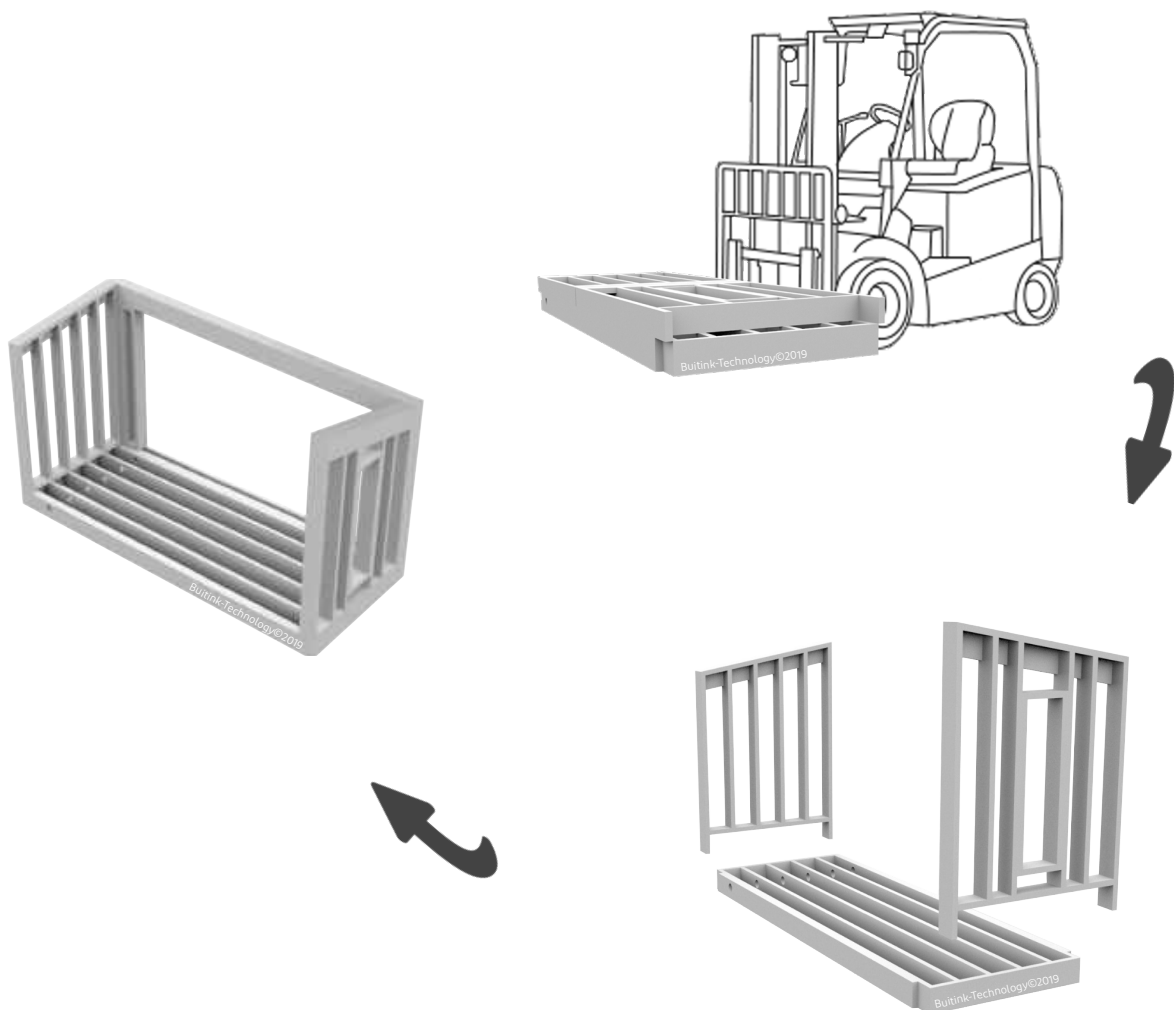
4

## Makkelijk te installeren

Onze accommodaties zijn eenvoudig te plaatsen met behulp van een heftruck.

Doordat de POV® is voorzien van stelpoten is het makkelijk om de POV® waterpas neer te zetten.

Alle leidingen zijn geïntegreerd in de POV® en de sanitaire module is uitgerust met eenvoudige aansluitmogelijkheden.





5

## Geschikt voor alle seizoenen

Door de hoge isolatiewaardes van de POV® kunt u het hele jaar genieten van een aangenaam klimaat.



# POV<sup>®</sup> Room

2 Personen



	<u>Woonruimte</u>	<u>Totale ruimte</u>	
Lengte	2,25m	2,75 m	
Breedte	5,50 m	7,40 m	
Hoogte	2,47 m - 2,87 m	3,37 m - 3,77 m	
Oppervlakte	12,40 m <sup>2</sup>	20,40 m <sup>2</sup>	
Inhoud	33,04 m <sup>3</sup>		
<u>Slaapruimte</u>	<u>Woonruimte</u>	<u>Technische ruimte</u>	<u>Isolatie waarde</u>
- 2 Persoonsbed	- Bank	- Meterkast	- Gemiddelde U-waarde=
- Opbergkast	- Salontafel		0,84 W/ m <sup>2</sup> K
			- Gemiddelde Rc-waarde=
			1,19 W/ m <sup>2</sup> K

# POV® Cosy

2 Personen



## Woonruimte

Lengte	4,50 m
Breedte	5,50 m
Hoogte	2,47 m - 2,87 m
Oppervlakte	24,80 m <sup>2</sup>
Inhoud	66,08 m <sup>3</sup>

## Totale ruimte

Lengte	5,00 m
Breedte	7,40 m
Hoogte	3,37 m - 3,77 m
Oppervlakte	37,00 m <sup>2</sup>

## Slaapruijnte

- 2 Persoonsbed
- Nachtkastjes
- Opbergkast

## Sanitair unit

- Losse toilet
- Ruime douche
- Wastafel
- Opbergkastje
- Handdoekdroger
- Technische ruimte

## Woonruimte

- Bank
- Salontafel

## Technische ruimte

- Luchtverwarming
- Luchtkoeling
- Boiler 80 liter
- Meterkast

## Isolatie waarde

- Gemiddelde U-waarde= 0,60 W/ m<sup>2</sup> K
- Gemiddelde Rc-waarde= 1,67 W/ m<sup>2</sup> K

# POV® Studio

2 Personen



	<u>Woonruimte</u>	<u>Totale ruimte</u>
Lengte	6,75 m	7,25 m
Breedte	5,50 m	7,40 m
Hoogte	2,47 m - 2,87 m	3,37 m - 3,77 m
Oppervlakte	37,13 m <sup>2</sup>	53,70 m <sup>2</sup>
Inhoud	99,12 m <sup>3</sup>	

<u>Slaapruijnte</u>	<u>Sanitair unit</u>	<u>Woonruimte</u>	<u>Technische ruimte</u>	<u>Isolatie waarde</u>
<ul style="list-style-type: none"> <li>- 2 Persoonsbed</li> <li>- Nachtkastjes</li> <li>- Opbergkast</li> </ul>	<ul style="list-style-type: none"> <li>- Losse toilet</li> <li>- Ruime douche</li> <li>- Wastafel</li> <li>- Opbergkastje</li> <li>- Handdoekdroger</li> <li>- Technische ruimte</li> </ul>	<ul style="list-style-type: none"> <li>- Keukenblok</li> <li>- Quooker</li> <li>- Combi-magnetron</li> <li>- Inductieplaat</li> <li>- Koel/Vrieskast</li> <li>- Vaatwasser</li> <li>- Spoelbak</li> <li>- Eettafel</li> <li>- Eettafelstoelen</li> </ul>	<ul style="list-style-type: none"> <li>- Luchtverwarming</li> <li>- Luchtkoeling</li> <li>- Boiler 80 liter</li> <li>- Meterkast</li> </ul>	<ul style="list-style-type: none"> <li>- Gemiddelde U-waarde= 0,49 W/ m<sup>2</sup> K</li> <li>- Gemiddelde Rc-waarde= 2,04 W/ m<sup>2</sup> K</li> </ul>

# POV® Lodge

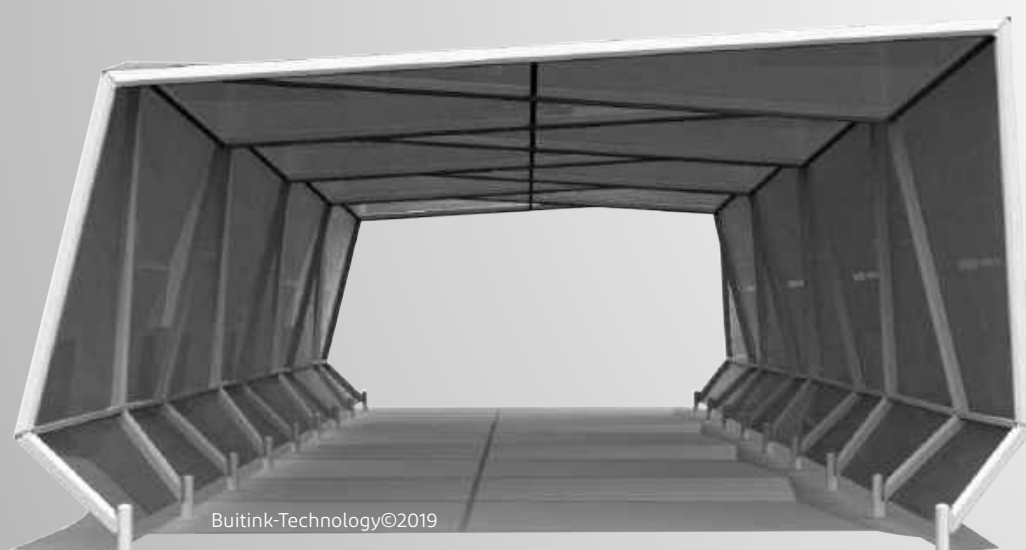
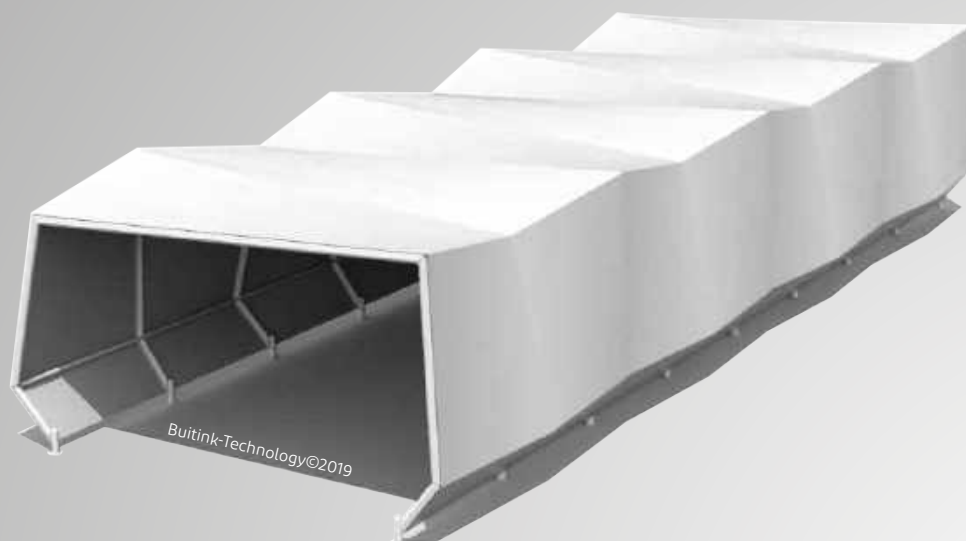
2-4 Personen



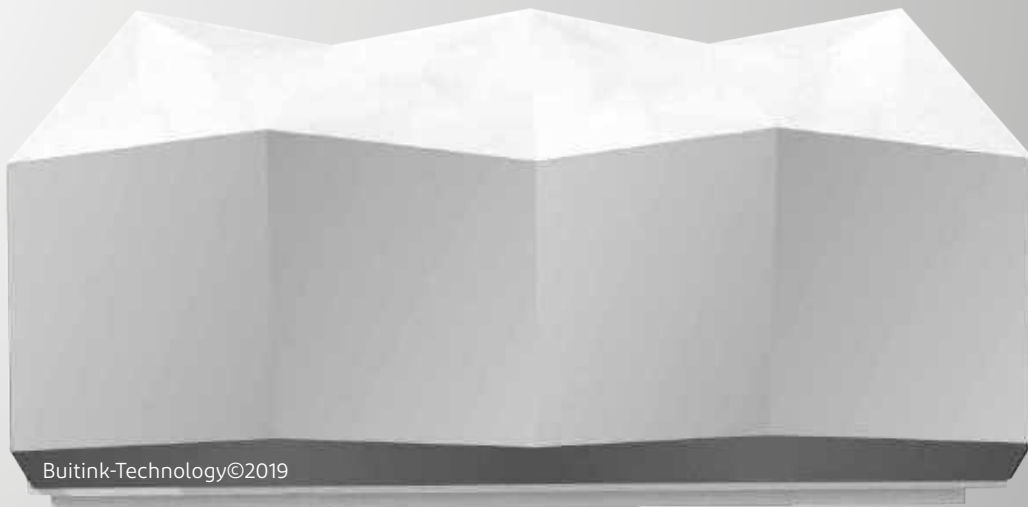
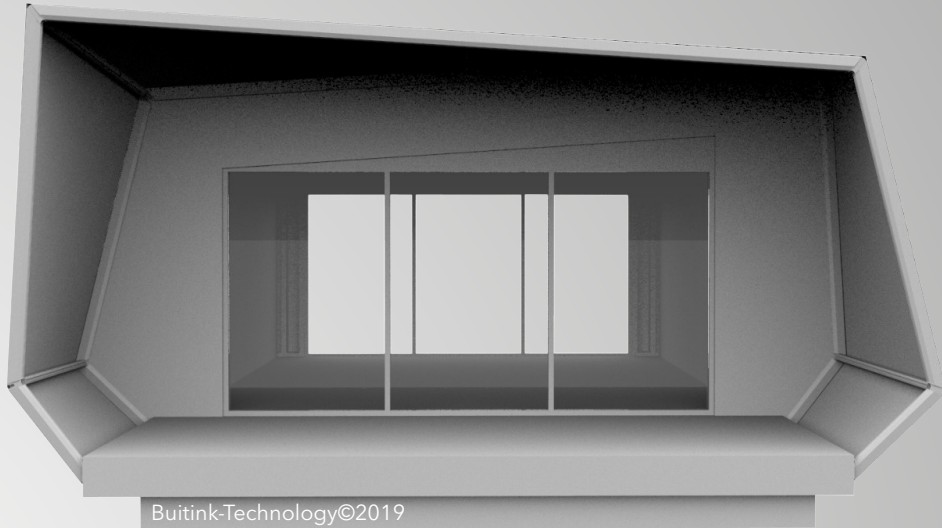
	<u>Woonruimte</u>	<u>Totale ruimte</u>
Lengte	9,00 m	9,50 m
Breedte	5,50 m	7,40 m
Hoogte	2,47 m - 2,87 m	3,37 m - 3,77 m
Oppervlakte	49,50 m <sup>2</sup>	70,30 m <sup>2</sup>
Inhoud	124,74 m <sup>3</sup>	

<u>Slaapruijnte</u>	<u>Sanitair unit</u>	<u>Woonruimte</u>	<u>Technische ruimte</u>	<u>Isolatie waarde</u>
<ul style="list-style-type: none"> <li>- 2 Persoonsbed</li> <li>- Extra stapelbed</li> <li>- Nachtkastjes</li> <li>- Opbergkast</li> </ul>	<ul style="list-style-type: none"> <li>- Losse toilet</li> <li>- Ruime douche</li> <li>- Wastafel</li> <li>- Opbergkastje</li> <li>- Handdoekdroger</li> <li>- Technische ruimte</li> </ul>	<ul style="list-style-type: none"> <li>- Keukenblok</li> <li>- Quooker</li> <li>- Combi-magnetron</li> <li>- Inductieplaat</li> <li>- Koel/Vrieskast</li> <li>- Vaatwasser</li> <li>- Spoelbak</li> <li>- Eettafel</li> <li>- Eettafelstoelen</li> <li>- Bank</li> <li>- Salontafel</li> </ul>	<ul style="list-style-type: none"> <li>- Luchtverwarming</li> <li>- Luchtkoeling</li> <li>- Boiler 80 liter</li> <li>- Meterkast</li> </ul>	<ul style="list-style-type: none"> <li>- Gemiddelde U-waarde= 0,43 W/ m<sup>2</sup> K</li> <li>- Gemiddelde Rc-waarde= 2,38 W/ m<sup>2</sup> K</li> </ul>

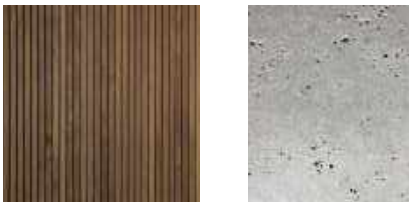
# POV<sup>®</sup> Cover



# Aanzichten POV<sup>®</sup>



# Sfeerimpressie



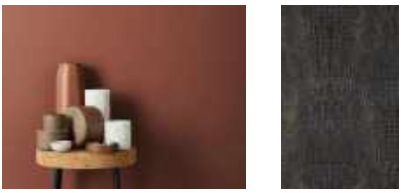
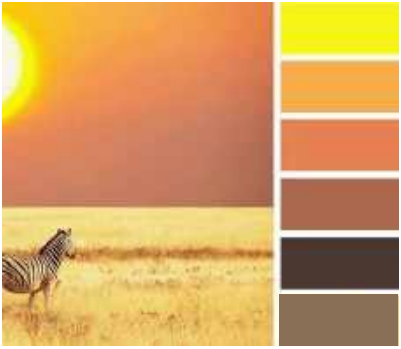
Botanical



Desert



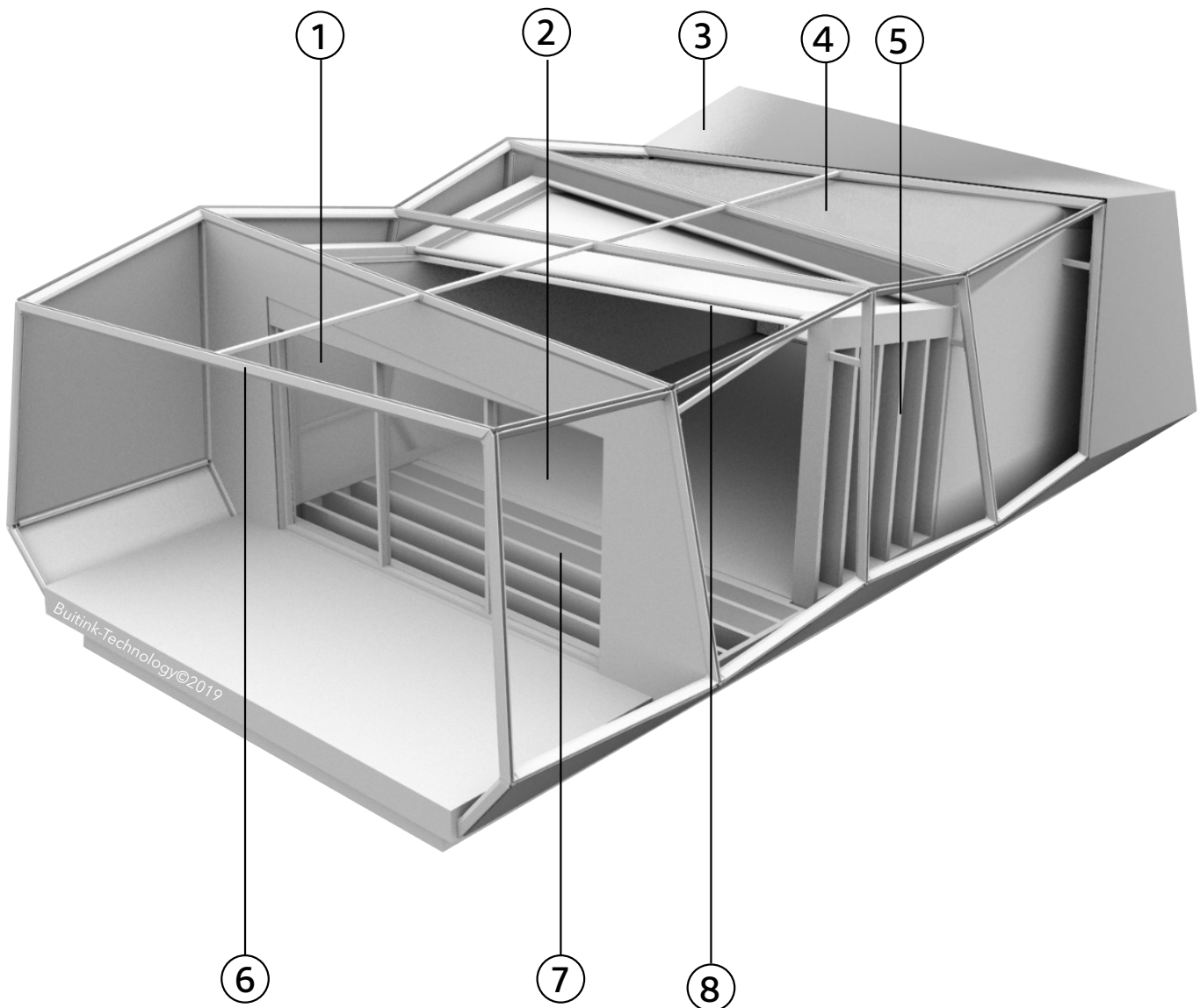
# Africa



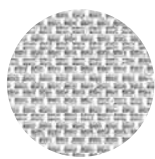
# Beach



# Specificaties



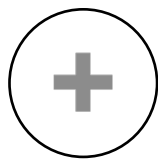
## 1. Voorbeelden binnendoek



Batyline  
Eden  
7710-50567



Batyline  
Eden  
7710-50968

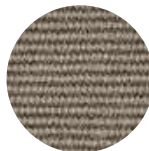


Klik hier  
voor meer  
opties

## 2. Voorbeeld vloer

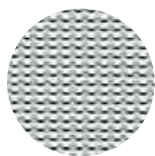


Verschillende  
mogelijkheden  
voor kiezen van een  
vloerbedekking.



Kies uw eigen stijl, er  
zijn nog véél meer mo-  
gelijkheden!

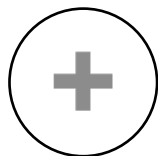
## 3. Voorbeelden buitendoek



Frontside  
view  
381-3121

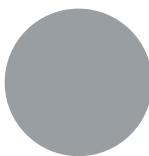


Frontside  
view  
381-3111

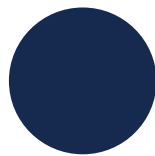


Klik hier  
voor meer  
opties

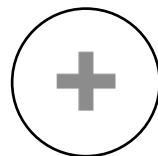
## 4. Waterdicht buitendoek



Flexlight  
lodge  
6002-20024



Flexlight  
lodge  
6002-20024



Klik hier  
voor meer  
opties.

## 5. Constructie



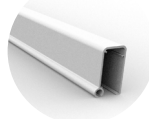
Houtskeletbouw

Houten balken:  
B\*H= 70 mm\*250mm

## 6. Profielen



Aluminium Profiel voor  
het opspannen van het  
buitendoek



Aluminium Profiel  
voor het opspannen  
van het binnendoek

## 7. Isolatie



Isolatie wol voor een optimaal  
binnenklimaat

Isolatiewaardes:

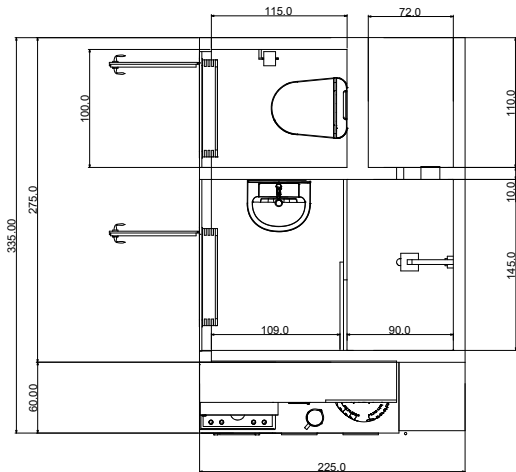
Muren = U-waarde  $0,22 \text{ W/m}^2 \cdot \text{K}$   
Vloer = U-waarde  $0,17 \text{ W/m}^2 \cdot \text{K}$   
Plafond = U-waarde  $0,17 \text{ W/m}^2 \cdot \text{K}$   
Ramen = U-waarde  $1,65 \text{ W/m}^2 \cdot \text{K}$   
Deuren = U-waarde  $1,65 \text{ W/m}^2 \cdot \text{K}$   
Gevel = U-waarde  $1,65 \text{ W/m}^2 \cdot \text{K}$

## 8. Uithouders



Stalen uithouders voor  
het opvangen van de  
grote krachten die  
ontstaan bij het  
opspannen van het  
doek.

# Specificaties



Buitink-Technology©2019

## Badruimte

### 1. Douchegoot



- Easy Drain Compact
- Geborsteld roestvrij staal
- Strak afgewerkt in de vloer

### 3. Douchesysteem



- Idealrain Standard Douchesysteem
- Regendouche
- Chrom look

### 2. Badmeubel



- Comfort Line York Slim
- Grote spiegel
- Verwarmde spiegel
- Moderne wastafel
- H\*B\*L= 520 \* 800 370 mm

### 4. Toilet



- Ideal Standard Wandcloset
- Reservoir ingebouwd
- 6,75 liter spoeling

# Keuken

## 1. Quooker



- Kokend water, warm water en koel water
- 3l kokend water (100°C)
- Energielabel A
- Kinderslot

## 2. Siemens Combi magnetron



- Siemens CP565AGS0
- Vermogen 1000W
- LCD display
- Eenvoudig schoon te maken

## 3. Siemens inductiekookplaat



- Siemens EU611BEB1E
- 1 Fase
- Pandetectie
- Veiligheidsuitschakeling

## 4. Siemens koel/vriestkast



- Siemens KI18LV52
- Energielabel A+
- 191 kW/uur
- 131 Liter inhoud

# Technische ruimte

## 1. Boiler



- Bosch
- Inhoud 80 liter
- 230 volt
- 50 HZ
- 8 bar

## 2. Warmteterugwinning



- S&P
- 68% Rendement
- Draaibaar 360°
- Vochtigheidsregulering
- 24 dB

## 3. Lucht verwarming en koeling



- Mitsubishi
- Capaciteit 4,0 kW
- Energielabel A+
- 230 volt
- Subsidiabel EIA 2019

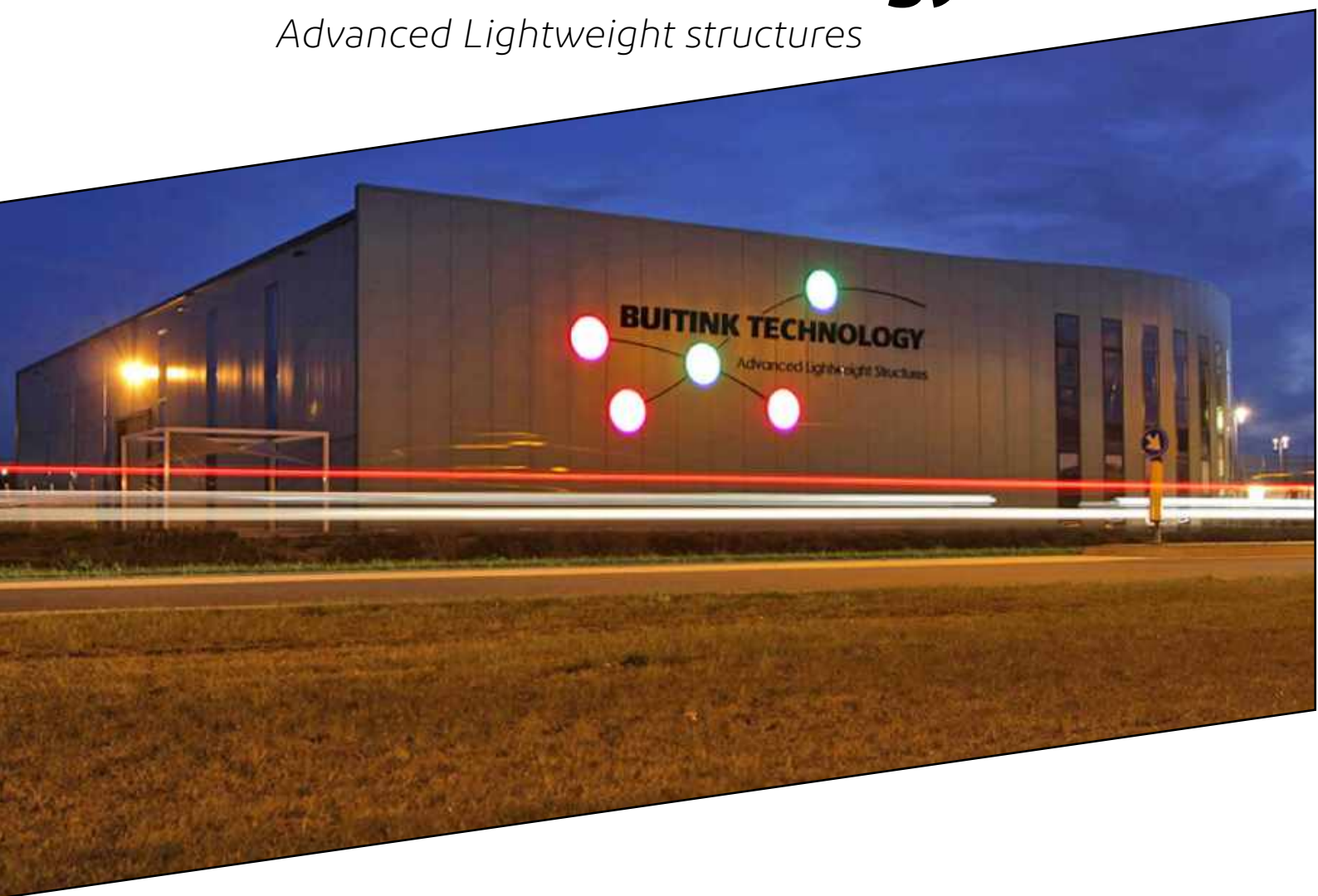
## 4. Zonnepanelen



- 9 Panelen
- 300 W per paneel
- Verwachte opbrengst 2.200 kWh per jaar

# Buitink Technology

*Advanced Lightweight structures*



## Over ons

Buitink Technology is gespecialiseerd in het ontwikkelen, vervaardigen, leveren en monteren van producten c.q. oplossingen waarin flexibele kunststoffen zoals zeildoek, folie en technisch textiel een hoofdrol spelen.

## Innovatie

Het creëren van nieuwe en innovatieve oplossingen maakt deel uit van ons primaire bedrijfsbeleid. Het is een belangrijk onderdeel van onze dagelijkse werkzaamheden.

Voorbeelden zijn b.v.

- Luchtkussendaken van ETFE-folie
- Mobiele ondoordringbare vloer
- Gespannen membraanconstructies
- Hefkussens
- Spanplafonds
- Grootschalige bliksemframes

Er zijn talloze toepassingen waarbij canvas, folie en/of technische textiel een grote rol spelen.

# Projecten



Lily Trees membranen



Liftsystemen voor vrachtwagens



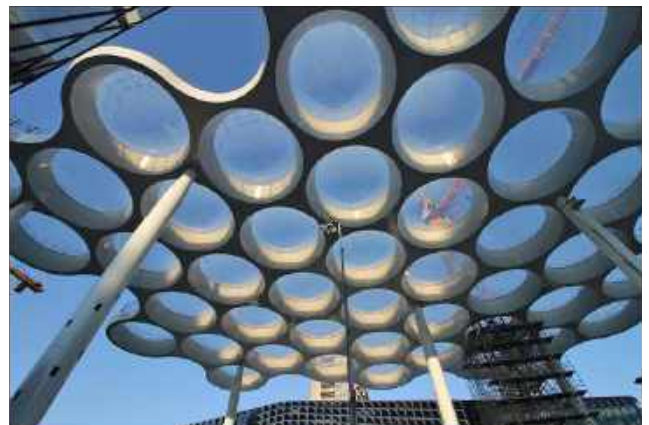
Overkapping busstation Zwolle



Overkapping busstation Leidsche Rijn



Marcel Wanders, Marcelwanders.com



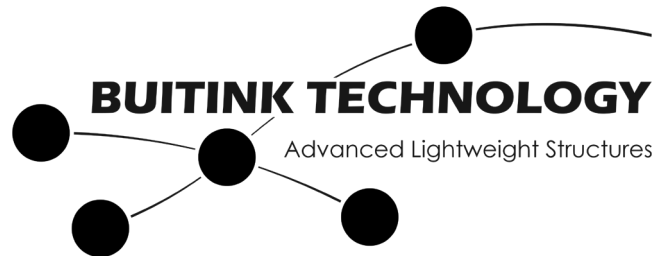
"Bollendak" ETFE Stationsplein Utrecht



Gevelbekleding This Is Holland paviljoen



ETFE bekleding buitenluifel Bordeaux



## contact

Typograaf 1  
6921 VB Duiven  
The Netherlands

Sales@buitink-technology.com  
+31 (0)316 - 250 830  
www.buitink-technology.com

Alle in deze brochure gepresenteerde informatie is met uiterste zorg samengesteld. Buitink Technology streeft naar correcte en actuele informatie in deze brochure, maar kan niet garanderen dat de informatie juist is op het moment waarop deze brochure wordt ontvangen, of dat de informatie na verloop van tijd nog steeds juist is. Elke vorm van aansprakelijkheid voor eventuele schade, direct dan wel indirect, als gevolg van de aangeboden informatie, wordt dan ook door de samenstellers uitdrukkelijk afgewezen

Alle in deze brochure staande gegevens en ontwerpen, worden beschermd door het intellectueel eigendomsrecht. Niets van deze brochure mag zonder voorafgaande schriftelijke toestemming worden gebruikt voor andere doeleindes. Bij signalen van content die inbreuk maakt op dit recht zullen wij juridische stappen ondernemen